

+

Die kleinen Schachaufgaben.

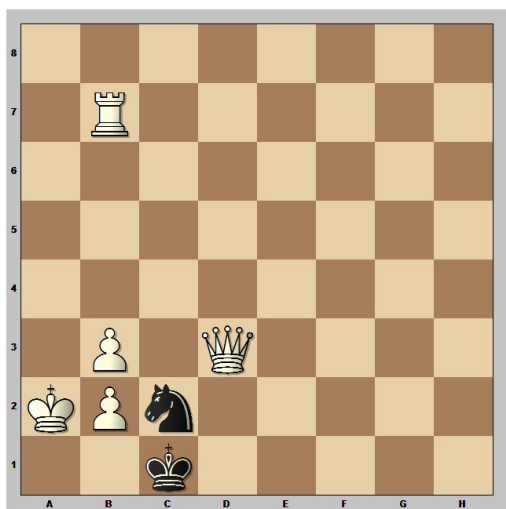
Der Löser will Freude an den Aufgaben haben, die Lösungen sollen ihn befriedigen und ihm einen Genuss bereiten. Er erwartet von einer Aufgabe keine alltäglichen Züge, sondern auf Schritt und Tritt Überraschungen. (Lösung Seite 6).

Schwierigkeitsstufen:

- 1 ♚ **Du weißt wie die Figuren ziehen!**
 2 ♚♚ **Übung macht den Meister!**
 3 ♚♚♚ **Gib es zu, du hast weit über 2000 Elo!**
 4 ♚♚♚♚ **Großmeister**
 5 ♚♚♚♚♚ **Hey, willst du Weltmeister werden?**

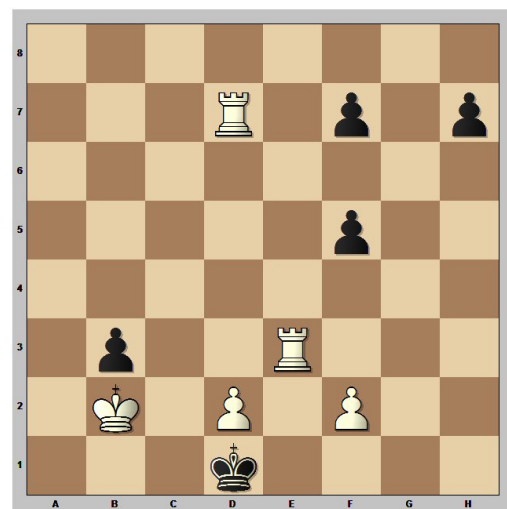
*„In einer guten Schachaufgabe
ist Korrektheit unerlässlich,
Schönheit notwendig,
Schwierigkeit wünschenswert.“*

17. Matt in 4 Zügen



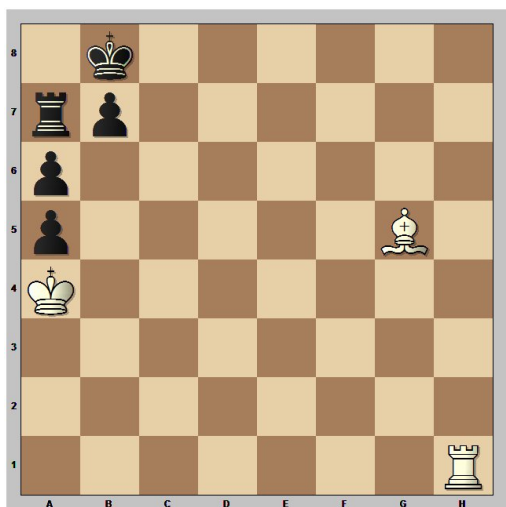
♚♚♚

18. Matt in 4 Zügen



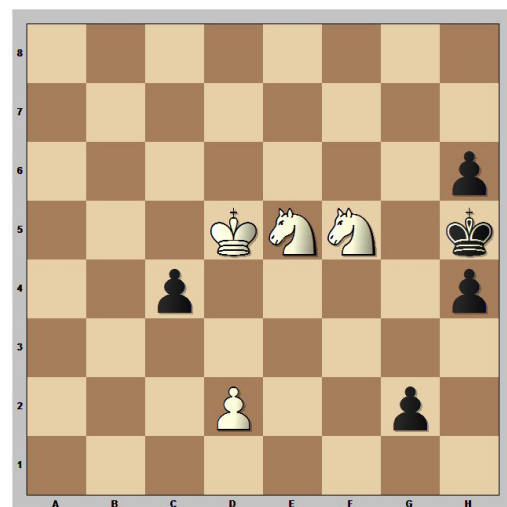
♚♚♚

19. Weiß am Zug gewinnt



♚♚♚

20. Weiß hält Remis



♚♚♚♚